

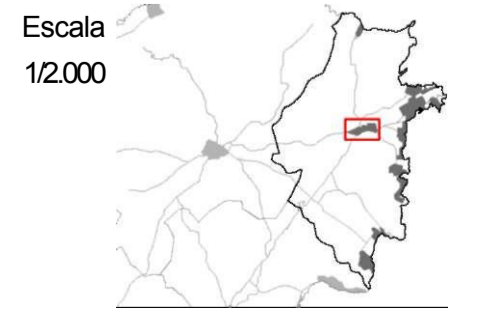
- 11-25
- 11-41
- 11-42
- 11-43

Escala gráfica
0 20 40 60 80 100 m



ANEJO 6
PLANO ÁREAS AFECTADAS

Plano áreas afectadas según bases reguladoras
para la subvención municipal destinada a la
restauración y/o rehabilitación de las fachadas
de Capdepera Villa.
Áreas afectadas: 11-25, 11-41, 11-42, 11-43, 11-62, 12-31, 12-31'



AFECTADA

14.25

11.42

1143

INITIALS

Aprobat
 Per aquest ⁶⁵⁷ ~~Document~~ Ple
 En data ⁶⁵⁷ 30 ABR. 1998
 Capdella, a